

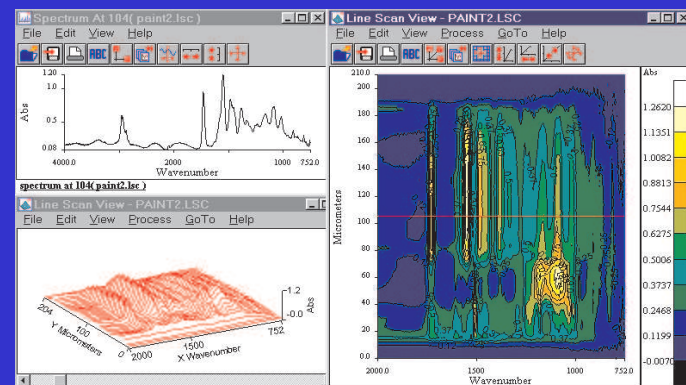
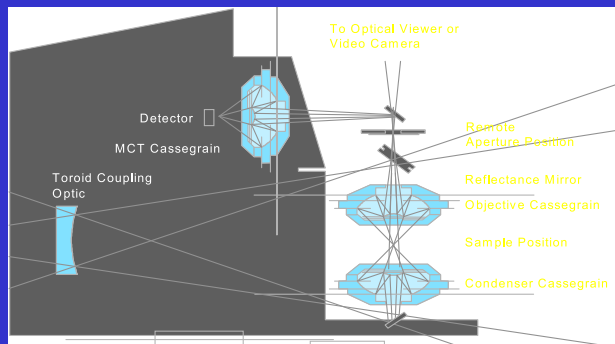
Gegebene Voraussetzungen für effektive, marktorientierte F + E - Arbeit bei BPB Formula

- Alpha - Gipse aus dem Naß- und Trockenverfahren
- Modernste Produktionsanlagen und Forschungseinrichtungen in Europa und in den USA
- Langjährige Erfahrung mit
  - Naturgipsen
  - REA- Gipsen
  - Synthetischen Gipsen
- Internationales Forschungsteam
- Projektbezogene Teamarbeit
- Weltweiter Vertrieb der Dentalgipse 1 - 5

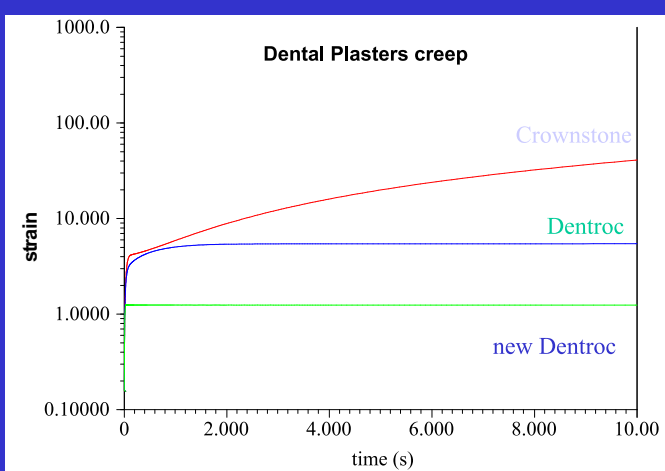
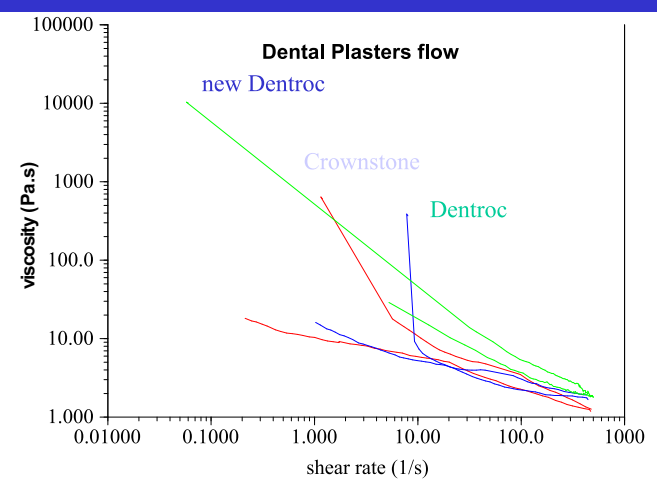
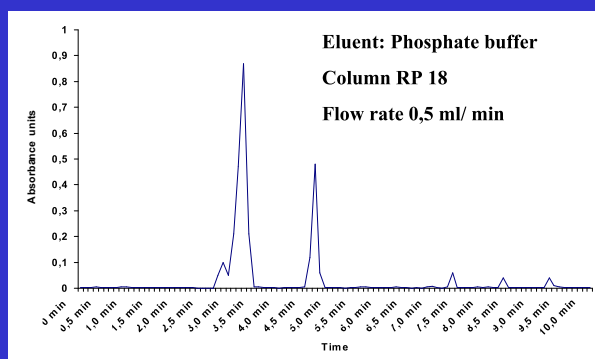
## Das IMAGE-System



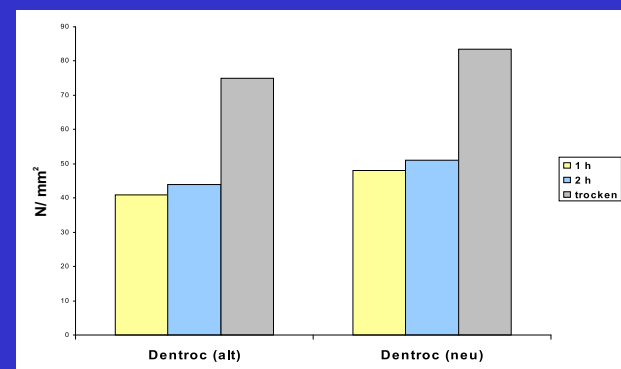
## Optischer Aufbau der i-Serie



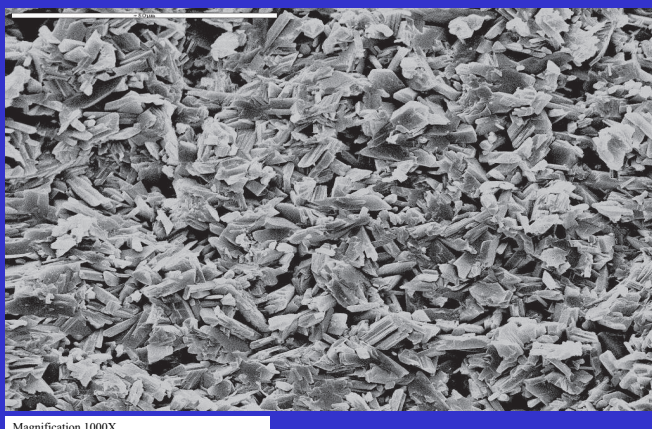
## HPLC - Diagram



## Entwicklung der Druckfestigkeit



## Crownstone



## Crownstone new

